



Habitando o Futuro Pós Pandemia

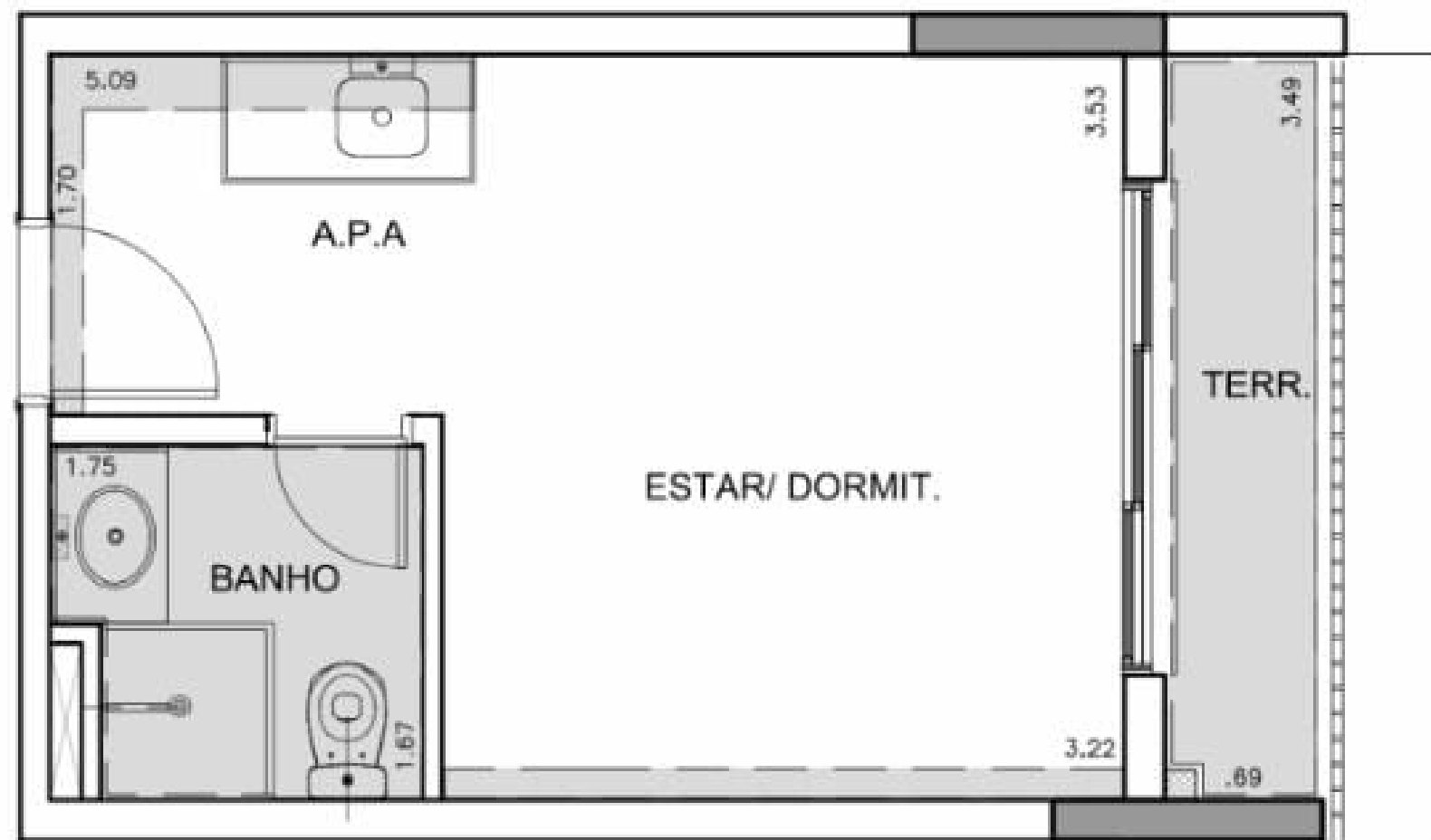
O que nos aguarda?

Local

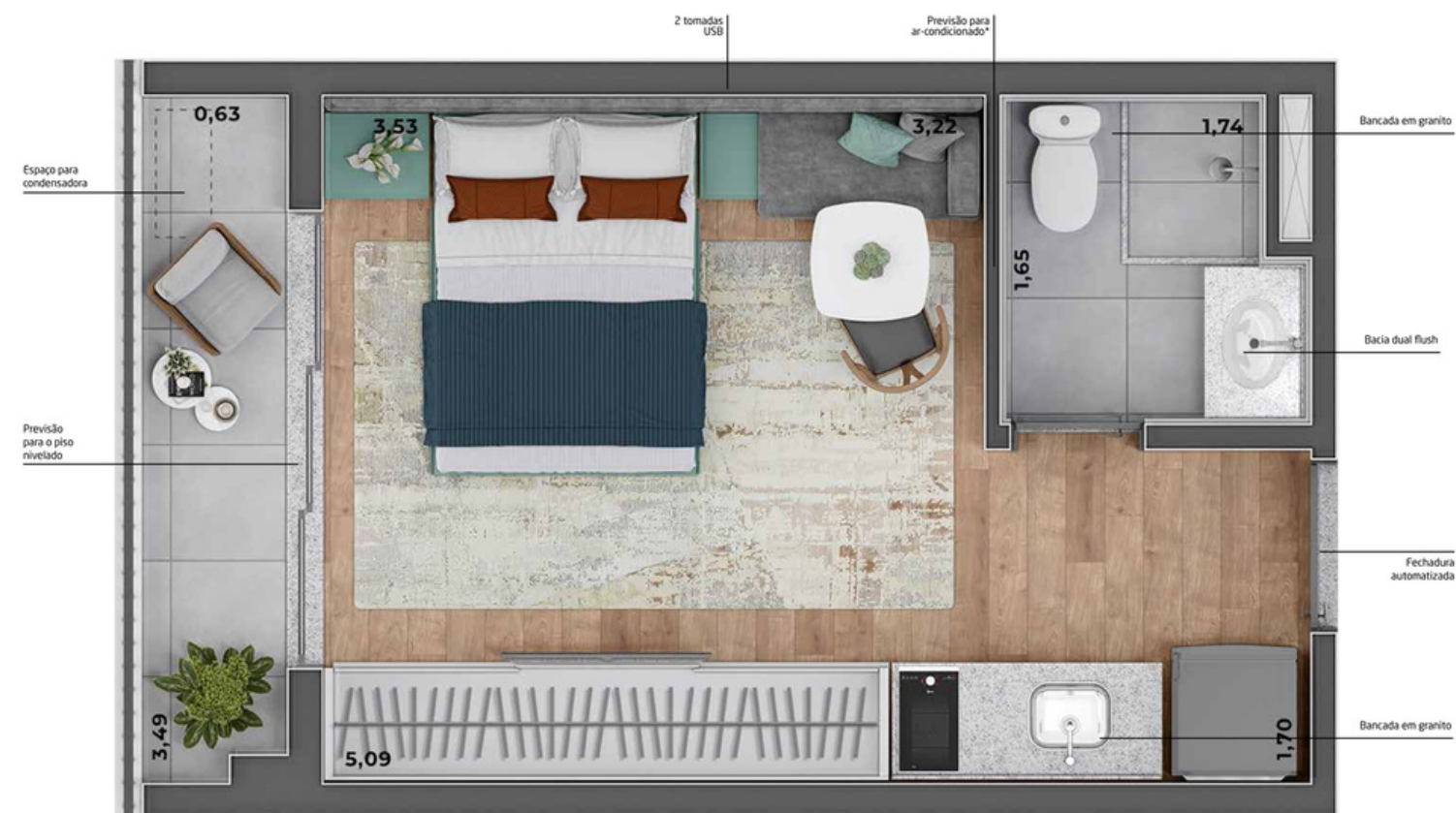
Think Alameda Barros

Localizado no bairro da Santa Cecilia o projeto Think Alameda Barros, traz comodidade, conforto e boa localização, além de mostrar uma nova forma de se viver após pandemia.

Planta



PLANTA 10º AO 12º PAVIMENTO - FINAL 12
ESCALA 1:50



Planta ilustrativa do apartamento de 23 m², com sugestão de decoração. Os móveis, objetos, equipamentos, louças, metais, bancadas, investimentos e acabamentos apresentados na planta têm dimensões comerciais e não fazem parte do Contrato de Compra e Venda. Consultar o Memorial Descritivo. As medidas apresentadas estão em metros, são internas e de face a face dos paredes, podendo sofrer alterações em função do desenvolvimento do projeto executivo. *Previsão de dreno e ponto elétrico no teto. Não inclui rede fiação.

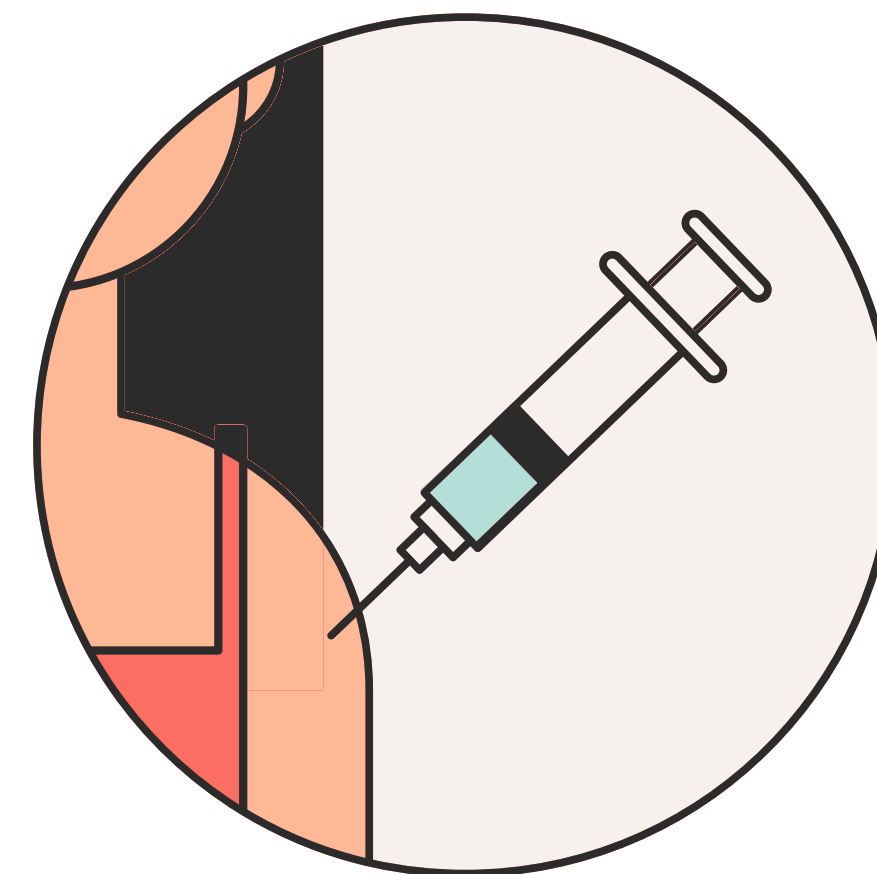
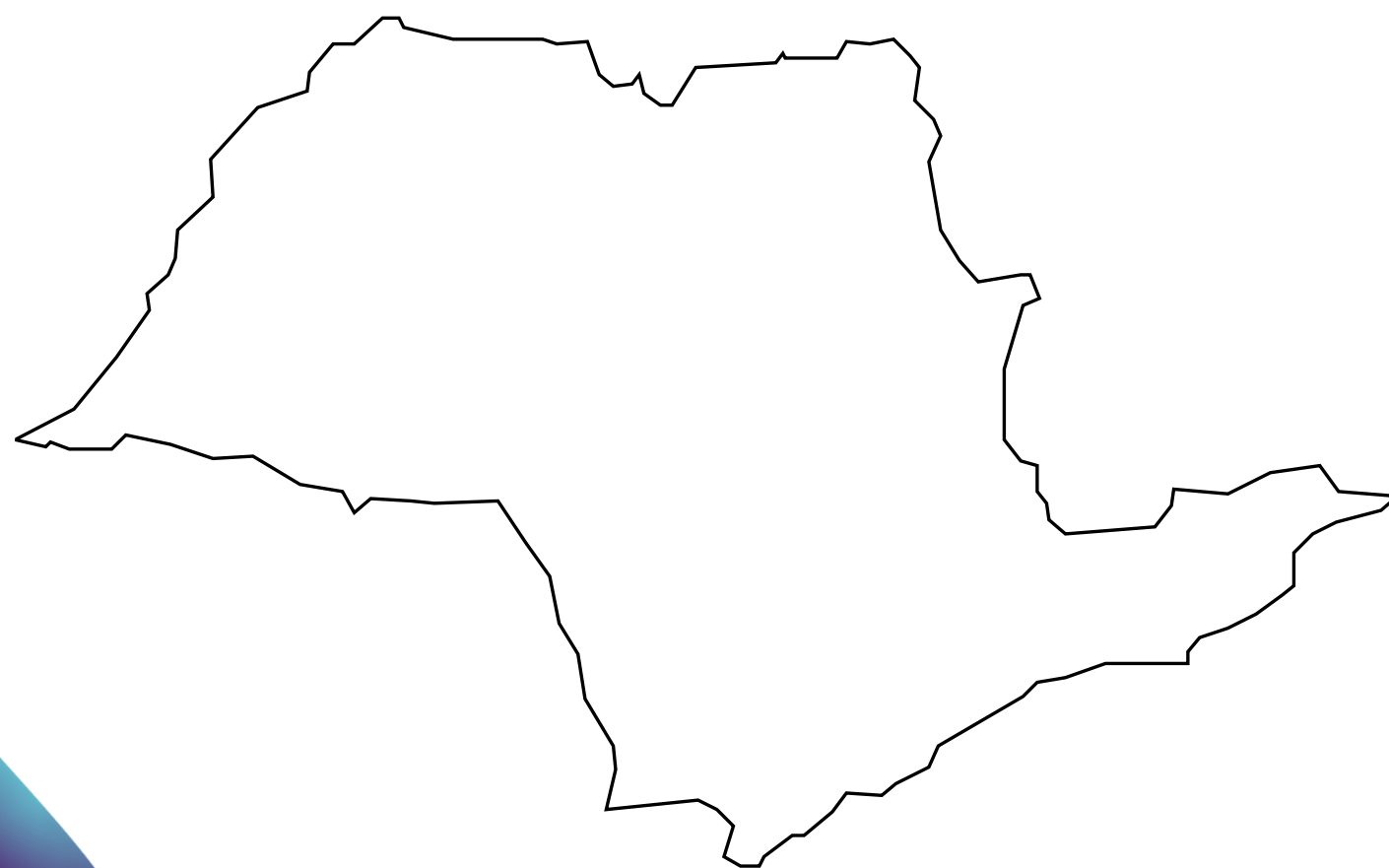
PANDEMIA NACIONAL

No Brasil, o primeiro caso de COVID-19 foi confirmado em 26 de fevereiro de 2020. Desde então, o número de casos e mortes foi aumentado constantemente, afetando todo o país. Em março de 2020, muitos estados brasileiros começaram a implementar o lockdown, que é uma medida de distanciamento social que envolve o fechamento de empresas, escolas e serviços não essenciais. O objetivo era reduzir a propagação do vírus e evitar um colapso do sistema de saúde.


Com a implementação do lockdown, muitas empresas tiveram que adotar o home office, permitindo que seus funcionários trabalhassem de casa, o que possibilitou as pessoas saírem dos grandes centros e irem para o interior. Isso se tornou uma medida importante para garantir a segurança dos funcionários e reduzir a propagação do vírus.



A vacinação contra a COVID -19 foi uma das principais medidas para conter a pandemia e aliviar a pressão sobre o sistema de saúde. O que consequentemente possibilitou a retomada segura das atividades econômicas e sociais. Desde então muitos estados brasileiros começaram a flexibilizar as regras sanitárias em meados de 2020. A flexibilização permitiu a reabertura de empresas e serviços, com a implementação de medidas de segurança e distanciamento social.



Desde então, o estado de São Paulo tem mantido um equilíbrio entre a adoção de medidas restritivas para conter o avanço da pandemia e a flexibilização das atividades econômicas, de acordo com a evolução da pandemia em cada região. A campanha de vacinação também tem sido intensificada em todo o estado, com o objetivo de imunizar o maior número possível de pessoas e contribuir para a retomada segura das atividades econômicas e sociais.



MERCADO IMOBILIÁRIO E TENDÊNCIAS

CUSTO-BENEFÍCIO

Apesar de o valor de venda assustar algumas pessoas, geralmente eles têm um custo final bem melhor do que um apartamento maior. Por não ser um espaço com muitos metros quadrados, para mobiliar e decorar acaba tendo um custo menor, então mesmo que o valor de venda possa parecer alto, analisando com um todo vai ser mais em conta do que comprar um apartamento maior e mobiliar e decorar ele, já que espaço maiores exigem coisas maiores e mais coisas.

RETORNO FINANCEIRO

Essa é para investidores, que adquirindo um imóvel desses tem um grande potencial para aluguel e liquidez quase garantida na venda, pois eles tem excelentes benefícios, principalmente a localização. Os custos de condomínio, manutenção e de impostos também são reduzidos, aumentando a margem de retorno.

FÁCIL MANUTENÇÃO

Quem não quer ficar tranquilo sem se preocupar com limpeza e manutenção? Com um studio é possível morar bem sem precisar se preocupar com isso, é possível aproveitar mais o tempo em casa para descansar e não se ocupar tanto com tarefas domésticas. Também geralmente espaços pequenos não consomem tanta energia elétrica, não exigem manutenções frequentes e grandiosas, que são alguns pontos que trazem economia no final do mês.

INFRAESTRUTURA MODERNA E COMPLETA

Geralmente as pessoas encaram os studios como muito pequenos e sem espaço pra nada, mas na realidade esse tipo de construção possui uma arquitetura moderna e otimizada, e geralmente estão em prédios e condomínios que tem muitos espaços compartilhados para compensar, por exemplo, lounge para receber amigos e visitas, piscina, academia, lavanderia e coworking.

ESPAÇO INTELIGENTE E OTIMIZADOS

Studios foram criados para serem apartamentos inteligentes, compactos e otimizados e ainda manter a segurança e benefícios de um condomínio. A ideia é deixar o lugar confortável, prático e adaptável.

LOCALIZAÇÃO E ESTRATÉGICA

Geralmente estão em lugares com fácil acesso a tudo, como mercados, faculdades, escolas, espaços de lazer e cultura, hospitais, farmácias e principalmente fácil acesso a transporte público.

MENOS É MAIS

O conceito do minimalismo se aplica muito bem aos studios, já que a ideia é viver com menos porém com mais qualidade de vida. A ideia é chegar em seu apartamento, saber onde cada coisa está e não se preocupar com o que tem além do necessário.



LOCAL EM COSTRUÇÃO



02



03



06



a101-1



a11



a102-1



barros4



a12

LOCAL EM COSTRUÇÃO

The image features a dark purple background with several abstract, organic shapes in shades of purple and blue. A large, flowing shape is on the left side, and a smaller, rounded shape is at the top center. A circular shape is at the bottom center. The word "PERSONA" is written in a bold, white, sans-serif font, centered horizontally across the middle of the image.

PERSONA

CARACTERÍSTICAS PRIMÁRIAS



CITAÇÃO/LEMA PESSOAL

“O conhecimento edifica uma pessoa, levando-a à lugares inimáginaveis”

NOME: Enzo Almeida IDADE: 28

ENSINO: Cursando Ensino Superior em Engenharia Civil, Universidade Oswaldo Cruz

PROFISSÃO: Técnico em Construção Civil

SITUAÇÃO FINANCEIRA Classe C, renda estável, R\$ 4.000,00

TEM ANIMAIS DE ESTIMAÇÃO? QUAIS? Não

ONDE VIVE? (INDIQUE BAIRRO, REGIÃO, ETC.) São Paulo, Santa Cecília, Região Central

DIÁLOGO

QUAIS INFORMAÇÕES CONSUME? ONDE?

Sempre procura se atualizar nas tendências do mercado imobiliário e de construção civil. Gosta de visitar casas construídas por arquitetos renomados, visitar prédios históricos de São Paulo e do mundo, dessa forma acaba sempre expandindo seus conhecimentos em construção.

MÍDIAS SOCIAIS QUE MAIS USA

Gosta de fazer leitura de blogs, e acompanhar notícias em sites. Usa bem o LinkedIn para fazer Network,mas também usa Instagram para compartilhar seus conhecimentos e seguir outros profissionais da área para sempre expandir seu conhecimento e aumentar seu repertório de contatos.

O QUE COMPARTILHA?

Compartilha fotos, vídeos do dia a dia, projetos e conteúdos motivacionais. Mas também compartilha momentos com família e amigos, compartilha experiências em suas viagens dentro e fora do Brasil sempre mostrando para as pessoas o que tirou de ensinamento profissional e pessoal naquela viagem.

HÁBITOS

COMO SE TRANSPORTA?

Transporte público de São Paulo, Principalmente Metrô, mas também usa ônibus e às vezes trem. Quando quer algo mais confortável faz uso de app de transporte como Uber, 99, etc.

ONDE COME? TEM RESTRIÇÕES?

xxxxxxxxxxxxx

ONDE PROCURA LAZER? SOZINHO OU ACOMPANHADO?

Geralmente faz visitas em museus, parques e prédios pelo centro de São Paulo e nas outras regiões. Gosta de fazer atividade sozinho, mas também não dispensa uma companhia para ter uma troca de experiência. Também gosta de receber sempre os amigos no ap.

SE EXERCITA? COMO? ONDE?

Faz academia, sempre pela manhã antes de iniciar sua rotina de cada dia. Faz academia na Smart Fit próxima de onde mora, mas às vezes usa a academia do prédio também.

EXPRESSÃO

QUAIS MÚSICAS? COMO OUVE?

xxxxxxxxxxxxxxxxxxxxx

QUAIS FILMES? COMO OS VÊ?

xxxxxxxxxxxxxxxxxxxxx

QUAIS LIVROS? COMO OS LÊ?

xxxxxxxxxxxxxxxxxxxxx

PERSONAGENS E ÍDOLOS

xxxxxxxxxxxxxxxxxxxxx

POLARIDADES

DO QUE GOSTA?

xxxxxxxxxxxxxxxxxxxxx

DO QUE NÃO GOSTA?

xxxxxxxxxxxxxxxxxxxxx

O QUE APOIA?

xxxxxxxxxxxxxxxxxxxxx

O QUE CONDENA?

xxxxxxxxxxxxxxxxxxxxx

AMBIÇÕES

xxxxxxxxxxxxxxxxxxxxx

MEDOS

xxxxxxxxxxxxxxxxxxxxx

PERSONALIDADE

COMO É?

POUCO ○ ○ ○ ○ ○ ○ MUITO

POUCO ○ ○ ○ ○ ○ ○ MUITO

POUCO ○ ○ ○ ○ ○ ○ MUITO

POUCO ○ ○ ○ ○ ○ ○ MUITO

LOCALIZAÇÃO

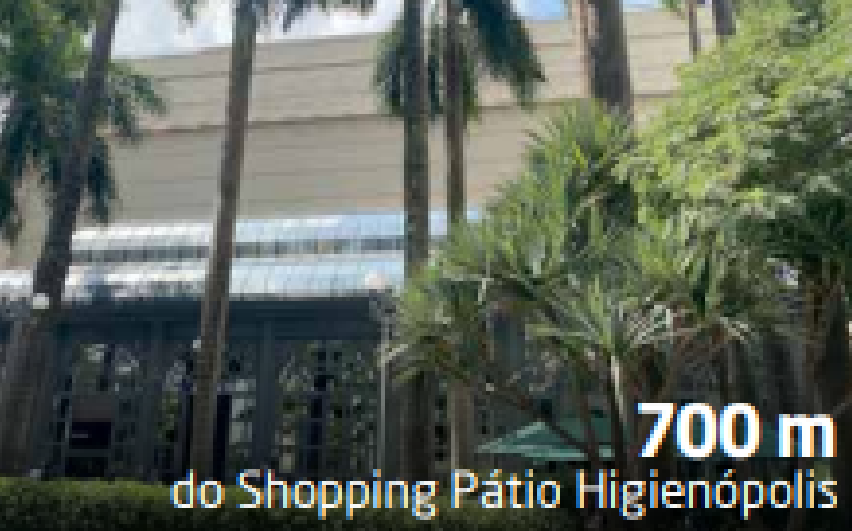
6 visualizações
Publicado há alguns segundos
COMPARTILHAR EDITAR

- Camada sem título
- 🏠 Think Home Alameda Barros
- 🏠 Academia Smart Fit - Santa Cecília
- 🚇 Santa Cecília
- 🎓 Faculdades Oswaldo Cruz
- 🏥 Hospital Samaritano
- 🏥 Irmandade da Santa Casa de Misericórdia d...
- 🏥 Intermedica
- 🏠 Droga Raia
- 📖 Editora e Livraria Sêfer
- 🛍️ Shopping Pátio Higienópolis
- 🥬 Oba Hortifruti - Higienópolis
- 🥬 Hirota Food Supermercado (Santa Cecília)
- 🥬 Mercado Extra
- 🥬 Mambo Supermercado
- 🥬 Dia Supermercado
- 🏠 Sesc Consolação
- 🚇 Higienópolis-Mackenzie
- 🚇 Marechal Deodoro
- 🚇 República





IDEIAS DE STUDIO



700 m
do Shopping Pátio Higienópolis



1,3 km
do Hospital Samaritano



51 m
da Smart Fit



1,2 km
do SESC Consolação



1,5 km
da Bráz Pizzaria



1,7 km
da FAAP



600 m
da Santa Casa



650 m
do Hospital Sancta Maggiore



1,4 km
do Pão de Açúcar



1,2 km
do Mackenzie



1,2 km
do Parque Buenos Aires



450 m
do Metrô Santa Cecília



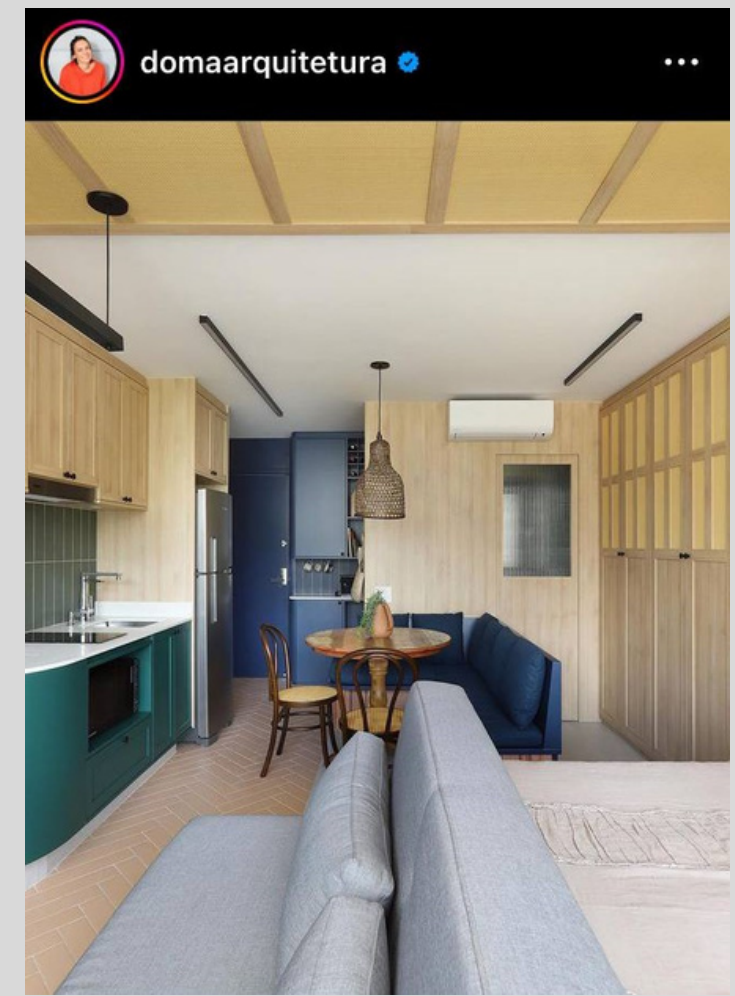
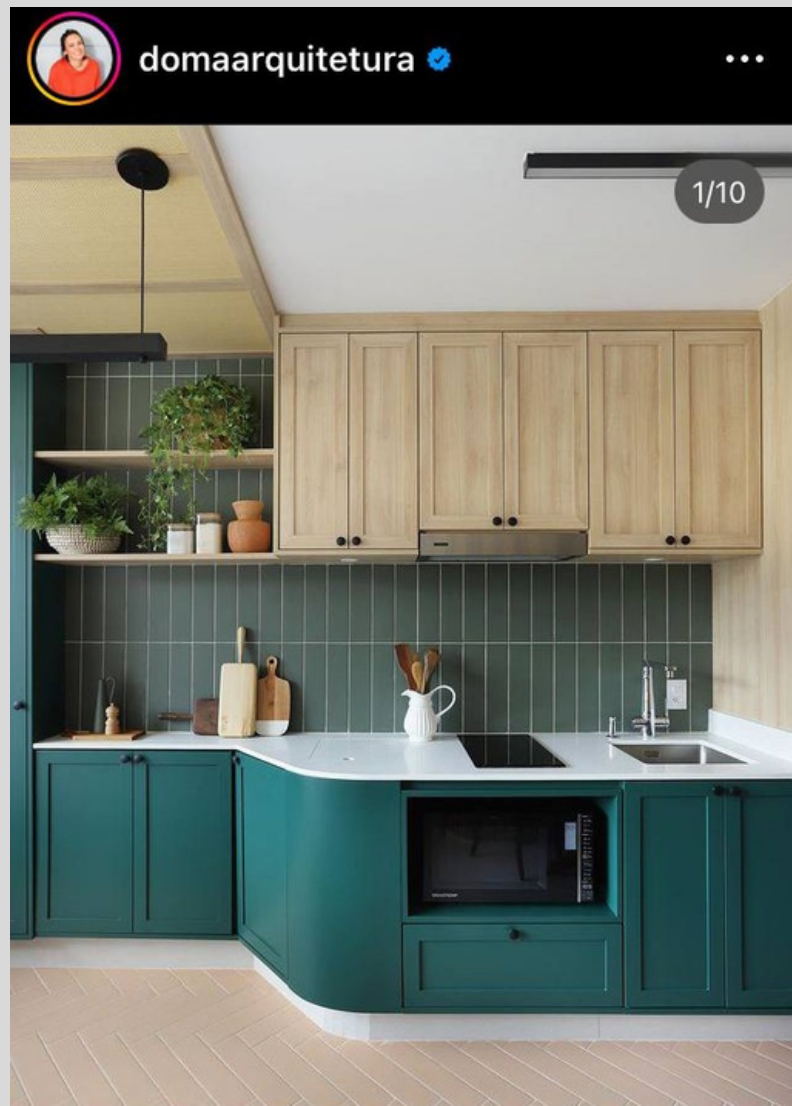
1,6 km
da Padaria Barcelona



550 m
do Parque Minhocão



650 m
do Metrô Marechal Deodoro



mauricioarruda



studiom2_arq



mauricioarruda



studiom2_arq



